

# CULTURA CORPORATIVA



## Visión

Desarrollar recursos minerales generando el mayor valor posible a la sociedad.



## Misión

- › Ser el operador minero de elección y de mayor aceptación para las comunidades, las autoridades y la opinión pública en general.
- › Generar la más alta valoración de la compañía ante todos sus *stakeholders*.



## Valores

### SEGURIDAD

Promover el respeto a la vida de nuestros colaboradores en todos nuestros procesos, operaciones y actividades.

### HONESTIDAD

Actuar de manera recta y proba, sin mentir, engañar u omitir la verdad.

### LABORIOSIDAD

Tener pasión por el trabajo, dando lo mejor de uno mismo, actuando de manera eficiente, segura y responsable.

### LEALTAD

Comprometerse con la empresa, su misión, visión y valores. Somos parte de un mismo equipo.

### RESPECTO

Ser considerados y brindar un trato cortés hacia las personas, sus ideas, su cultura y sus derechos.

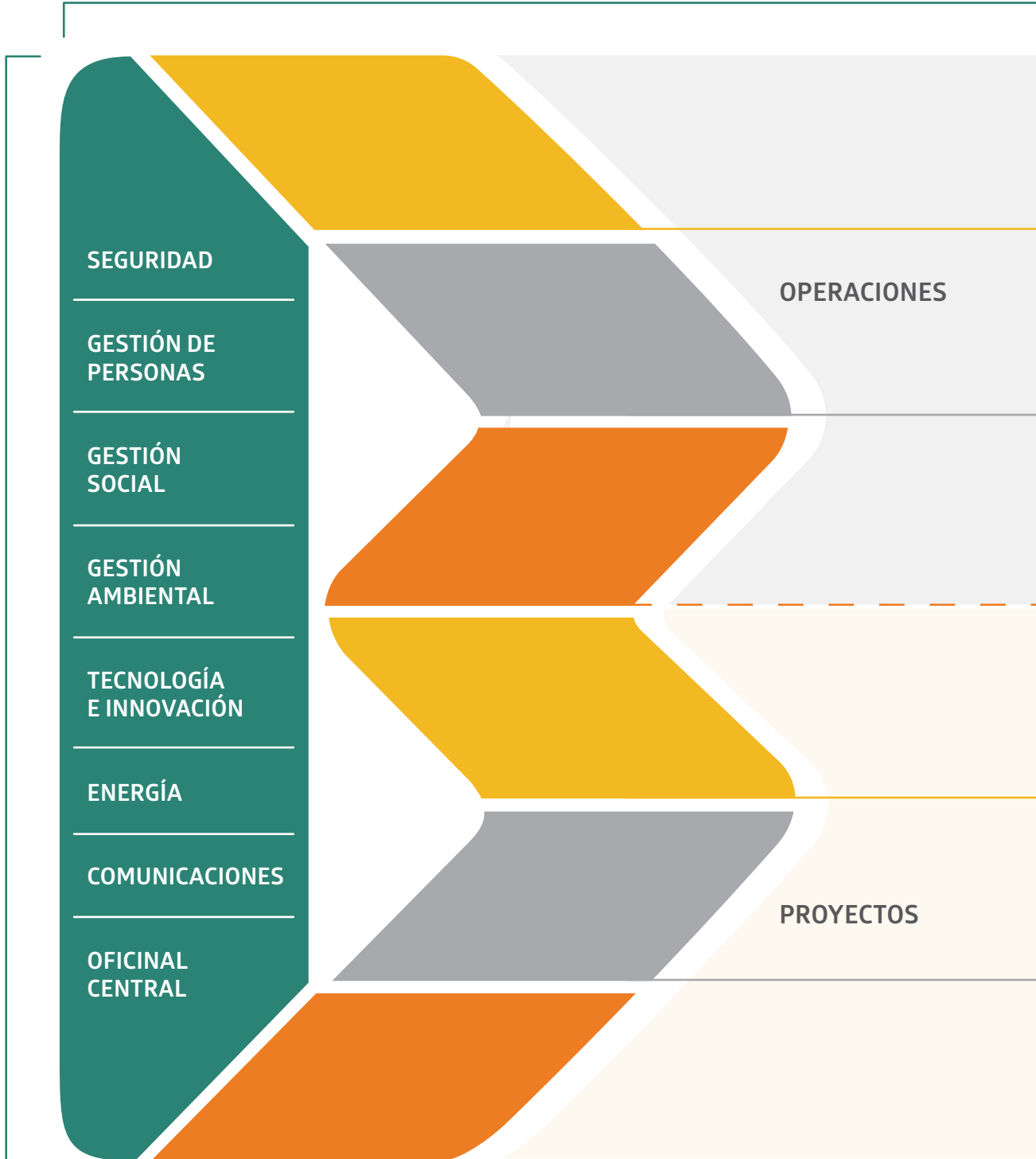
### TRANSPARENCIA

Gestionar comunicaciones y actos veraces, claros, oportunos y sin ambigüedad.

# MAPA ESTRATÉGICO

24

SOPORTE



## VALOR

### ORO

- › Tambomayo
- › Orcopampa
- › Coimolache
- › La Zanja
- › Yanacocha

### PLATA

- › Uchucchacua
- › Mallay
- › Julcani

### METALES BASE

- › Cerro Verde
- › El Brocal (Marcapunta y Tajo Norte)

### ORO

- › Quecher Main
- › San Gabriel

### PLATA

- › Yumpaq

### METALES BASE

- › Marcapunta Norte - Sur
- › Yanacocha Sulfuros
- › Coimolache Sulfuros
- › Trapiche - El Faique
- › San Gregorio
- › Río Seco (Cu-As)