

**EQUIPOS DE PROTECCIÓN
PERSONAL HOMOLOGADOS
VERSIÓN 2026_V01**

**CASCO JOCKEY C/SLOT FAST-TRACK,
CLASE E**

Marca: MSA
Modelo: V-GARD
Código SAP:

Blanco (286590): 5000005953
Verde (286603): 5000005959
Amarillo (286597): 5000005952
Rojo (286602): 5000005957



**CASCO ALA ANCHA C/SLOT FAST-TRACK,
CLASE E, CON PORTALAMPARA**

Marca: MSA
Modelo: V-GARD
Código SAP:

Blanco (287924): 5000005949
Verde (287929): 5000005950
Amarillo (287923): 5000005948



**CASCO JOCKEY C/SLOT FAST-TRACK,
CLASE E, CON PORTALAMPARA**

Marca: MSA
Modelo: V-GARD
Código SAP:

Verde (286618): 5000005958
Blanco (286627): 5000005954



VISERA DE PROTECCIÓN SOLAR PARA CASCO JOCKEY

Marca: MSA

Modelo: (697290)

Código SAP: 5000005974



TAFILETE DE 4 PUNTAS CON FAST TRACK PARA CACO MSA

Marca: MSA

Modelo: ---

Código SAP: 5000005973



BARBIQUEJO ELÁSTICO CON MENTONERA

Marca: MSA

Modelo: ---

Código SAP: 5000005936



BARBIQUEJO ELÁSTICO SIN MENTONERA

Marca: MSA

Modelo: ---

Código SAP: 5000005937



OREJERAS ADAPTABLE A CASCO
JOCKEY; NRR: 27 DB;

Marca: MSA

Modelo: HPE / Sound Blocker (216752)

Código SAP: 5000006054

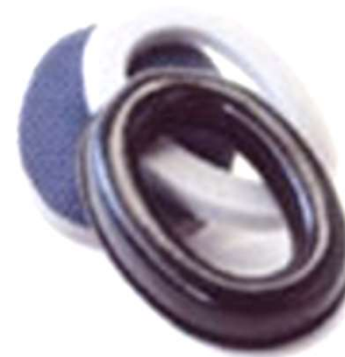


REPUESTO DE OREJERA MSA; ESPUMA

Marca: MSA

Modelo: 216753

Código SAP: 5000006047



OREJERAS TIPO VINCHA; NRR: 26
DB;

Marca: MSA

Modelo: HPE Sound Blocker (216751)

Código SAP: 5000006052



TAPONES REUSABLE MONOMERO; 25 DB;
CON CORDON

Marca: 3M
Modelo: 1270
Código SAP: 5000006059



TAPONES REUSABLE ;LIBRE DE PVC
;27DB CON CORDON

Marca: MOLDEX
Modelo: JETZ
Código SAP:



TAPONES REUSABLE; LIBRE DE PVC; 27
DB; CON CORDON

Marca: MOLDEX
Modelo: GLIDE (6445)
Código SAP: 5000006057



NO RECOMENDADO CON EL USO DE OREJERAS

OREJERAS ADAPTABLE A CASCO ALA ANCHA; NRR: 25 DB;

Marca: MSA

Modelo: Sound Control SH (10129327)

Código SAP: 5000006050



OREJERAS ADAPTABLE A CASCO ALA ANCHA; NRR: 26 DB;

Marca: 3M

Modelo: Peltor(X4P51E)

Código SAP: 5000006051



RESPIRADOR MEDIA CARA, SILICONA

Marca: 3M
Modelo: Serie 7500
Código SAP:
S (7501): 5000006112
M (7502): 5000006113
L (7503): 5000006114



FILTRO PARTICULAS P100

Marca: 3M
Modelo: 7093
Código SAP: 5000006094



FILTRO PARA VAPORES ORGANICOS / GASES ACIDOS / PARTICULAS NIVELES MOLESTOS DE OLOR (CUENTA CON CAPAS DE CARBON ACTIVADO)

Marca: 3M
Modelo: 7093C
Código SAP: 5000006092



FILTRO PARTICULAS P100/ NIVELES MOLESTOS DE VAPORES ORGANICOS

Marca: 3M
Modelo: 2097
Código SAP: 5000006090



FILTRO PARTÍCULAS P100

Marca: 3M
Modelo: 2091
Código SAP: 5000006069



CARTUCHO VAPORES ORGANICOS /
GASES ACIDOS / PARTICULAS

Marca: 3M
Modelo: 60923
Código SAP: 5000006093



CARTUCHO VAPOR DE MERCURIO /GASES
DE CLORO/ SO2 / H2S

Marca: 3M
Modelo: 6007
Código SAP: 5000006068



CARTUCHO MULTIGAS (VAP. ORG/
GAS ACID/ CLORO/ HCL/ SO2/ HF/
CLO2/ NH3 / METILAMINAS)

Marca: 3M
Modelo: 6006
Código SAP: 5000006072



CARTUCHO VAPORES ORGANICOS /
GASES ACIDOS

Marca: 3M
Modelo: 6003
Código SAP: 5000006075



ADAPTADOR DE FILTRO

Marca: 3M
Modelo: 502
Código SAP: 5000006061



COBERTOR PARA FILTROS SERIE 2000 (WO000001025)

Marca: 3M
Modelo: --
Código SAP: 5000006079



PORTA FILTROS / CARTUCHOS PARA RESPIRADOR MEDIA CARA 3M

Marca: 3M
Modelo: 7586
Código SAP:



ARNÉS DE CABEZA PARA RESPIRADOR FULL FACE 3M

Marca: 3M
Modelo: 6897
Código SAP: 5000006063



ARNÉS DE CABEZA PARA RESPIRADOR MEDIA CARA 3M

Marca: 3M
Modelo: 7581
Código SAP: 5000006064



RESPIRADOR MEDIA CARA, SILICONA

Marca: MSA

Modelo: Advantage 420 Serie 10102183

Código SAP:

M : 5000006110

L : 5000006111



CARTUCHO VAPORES ORGANICOS / GASES ACIDOS / PARTICULAS

Marca: MSA

Modelo: P-100 815364

Código SAP: 5000006070



RESPIRADOR CARA COMPLETA, TERMOPLÁSTICO

Marca: 3M

Modelo: Serie 6000

Código SAP:

S (6700): 5000006104

M (6800): 5000006105

L (6900): 5000006106



INSERTOS PARA RESPIRADOR FULL FACE 3M

Marca: 3M

Modelo: 102 XA006514674

Código SAP: 5000008022



VISOR DE POLICARBONATO PARA
RESPIRADOR FULL FACE 3M

Marca: 3M
Modelo: 6898
Código SAP:



KIT DE MARCO PARA RESPIRADOR
FULL FACE 3M

Marca: 3M
Modelo: Serie 6899
Código SAP:



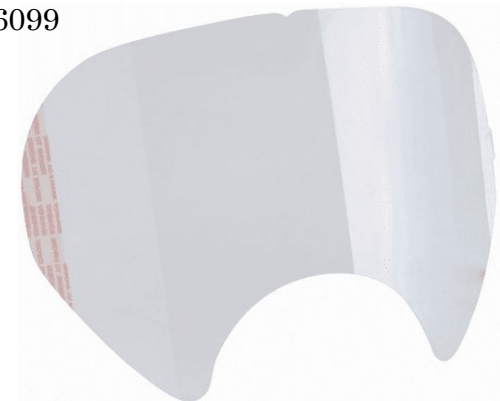
ENSANBLE DE COPA NASAL PARA
RESPIRADOR FULL FACE 3M

Marca: 3M
Modelo: 6894
Código SAP: 5000006081



MICA PROTECTORA PARA RESPIRADOR
FULL FACE 3M

Marca: 3M
Modelo: 6885
Código SAP: 5000006099



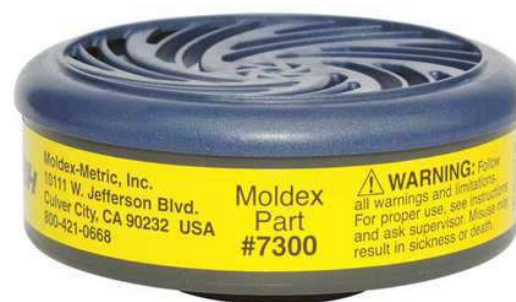
RESPIRADOR CARA COMPLETA; TERMOPLASTICO

Marca: MOLDEX
Modelo: Serie 9000
Código SAP:
M (9002): 5000006107



CARTUCHO PARA VAPORES ORGÁNICOS Y GASES ÁCIDOS

Marca: MOLDEX
Modelo: 7300
Código SAP: 5000006074



RESPIRADOR FULL FACE MONOFILTRO
PARA CARTUCHO DE HCN:

Marca: DRAGER

Modelo: X-PLORE 6300 (R55800)

Código SAP: 5000008266



CANISTER A2B2P3 RD, PARA GASES Y
PARTICULAS DE CIANURO (HCN).

Marca: DRAGER

Modelo: X-PLORE RD40 (6738783)

Código SAP: 5000006076



CARTUCHO A2B2E2K2 HG P3 R D, PARA
GASES Y VAPORES ORGÁNICOS

Marca: DRAGER

Modelo: X-PLORE RD40 (6738797)

Código SAP: 5000006073



ARNÉS PARA RESPIRADOR DRAGER
X-PLORE

Marca: DRAGER

Modelo: R26279

Código SAP:



RESPIRADOR N95, DESCARTABLE SIN VALVULA
PARA POLVOS, HUMOS Y NEBLINAS

Marca: 3M
Modelo: 8210
Código SAP: 5000006109



RESPIRADOR N95, DESCARTABLE CON
VÁLVULA PARA SOLDADURA

Marca: 3M
Modelo: 8212
Código SAP: 5000006108



KIT DE PRUEBA DE AJUSTE DE RESPIRADORES

Marca: MOLDEX

Modelo: ---

Código SAP: 5000006097



SOLUCIÓN PRUEBA DE AJUSTE BITREX (caja x 6 ampollas 2.5 ml)

Marca: MOLDEX

Modelo: ---

Código SAP: 5000004271



SOLUCIÓN SELECCIÓN UMBRAL BITREX (caja x 6 ampollas 2.5 ml)

Marca: MOLDEX

Modelo: ---

Código SAP: 5000004272



LENTES **MALLA** DE ALAMBRE CON CORDON SUJETADOR

Marca: CLUTE

Modelo: KOMET XPV

Código SAP: 5000005994



LENTES **MALLA** ACERO INOXIDABLE MARCO NYLON

Marca: MSA

Modelo: FORESTAL (1029WN)

Código SAP: 5000005995



LENTES LUNA CLARA, POLICARBONATO CON SELLO DE **ESPUMA**

Marca: HONEYWELL

Modelo: UVEX TIRADE S4040

Código SAP: 5000006001



LENTES LUNA OSCURA, POLICARBONATO CON SELLO DE **ESPUMA**

Marca: HONEYWELL

Modelo: UVEX TIRADE S4041

Código SAP: 5000005996



LENTES LUNA CLARA; POLICARBONATO
ANTIEMPAÑANTE, PROTECCION UV

Marca: 3M AOSAFETY
Modelo: VIRTUA (11329)
Código SAP: 5000005999



LENTES LUNA OSCURA
POLICARBONATO ANTIEMPAÑANTE,
PROTECCION UV

Marca: 3M AOSAFETY
Modelo: VIRTUA (11330)
Código SAP: 5000005997



LENTES LUNA CLARA PARA COLOCAR
INSERTOS CON MEDIDA

Marca: 3M
Modelo: SecureFit SF401-AF
Código SAP: 5000006006



INSERTOS PARA LENTES 3M SecureFit

Marca: 3M
Modelo: RX-SF400
Código SAP: 5000005988



LENTES LUNA CLARA PARA COLOCAR
INSERTOS REX CON MEDIDA

Marca: MSA
Modelo: REX (2803010)
Código SAP: 5000006010



LENTES LUNA OSCURA PARA COLOCAR
INSERTOS CON MEDIDA

Marca: MSA
Modelo: REX (1156)
Código SAP: 5000006012



INSERTOS PARA LENTES MODELO REX

Marca: MSA
Modelo: 2803158
Código SAP: 5000005986



LENTES LUNA CLARA; POLICARBONATO
ANTIEMPAÑANTE, PROTECCION UV

Marca: MSA
Modelo: Maverick (2803221)
Código SAP: 5000006009



LENTES LUNA CLARA PARA COLOCAR
INSERTOS CON MEDIDA MODELO

AURORA

Marca: MSA

Modelo: 2803416 -AURORA

Código SAP: 5000006008



INSERTOS PARA LENTES
PARA MODELO "AURORA"

Marca: MSA

Modelo: 2803160 -AURORA

Código SAP: 5000005985



LENTES LUNA AMBAR PARA COLOCAR
INSERTOS CON MEDIDA MODELO

AURORA

Marca: MSA

Modelo: AURORA (REEMPLAZO DEL MODELO REX)

Código SAP: 5000006007



LENTES LUNA OSCURA PARA COLOCAR
INSERTOS CON MEDIDA MODELO

AURORA

Marca: MSA

Modelo: AURORA

Código SAP: 5000006011 (Codigo : 2803418)



GOGGLES LUNA CLARA; ANTIEMPAÑANTE
PARA COLOCAR INSERTOS CON MEDIDA

Marca: UVEX HONEYWELL
Modelo: Stealth (S3960HS)
Código SAP: 5000005991



GOGGLES LUNA OSCURA; ANTIEMPAÑANTE
PARA COLOCAR INSERTOS CON MEDIDA

Marca: UVEX HONEYWELL
Modelo: Stealth (S3961HS)
Código SAP: 5000005990



INSERTOS PARA GOGGLES UVEX STEALTH

Marca: UVEX HONEYWELL
Modelo: Rx (S3959)
Código SAP: 5000008170



BANDA ELASTICA NEOPRENO, PARA GOGGLE
UVEX STEALTH

Marca: UVEX HONEYWELL
Modelo: S821
Código SAP: 5000005976



LENTE DE POLICARBONATO
ANTIEMPAÑANTE ANTIARAÑAZOS LUNA
TRANSPARENTE MARCO NEGRO
RECUBRIMIENTO HYDROSHIELD
GENESIS

Marca: UVEX HONEYWELL
Modelo: S3200HS
Código SAP: 5000009022



LENTE DE POLICARBONATO
ANTIEMPAÑANTE ANTIARAÑAZOS LUNA
OSCURA MARCO NEGRO RECUBRIMIENTO
HYDROSHIELD GENESIS

Marca: UVEX HONEYWELL
Modelo: S3201HS
Código SAP: 5000009022



LENTE DE POLICARBONATO
ANTIEMPAÑANTE ANTIARAÑAZOS LUNA
AMBAR MARCO NEGRO RECUBRIMIENTO
HYDROSHIELD GENESIS

Marca: UVEX HONEYWELL
Modelo: S3202HS
Código SAP: 5000009026



LENTE DE POLICARBONATO
ANTIEMPAÑANTE ANTIARAÑAZOS LUNA
AMBAR MARCO NEGRO RECUBRIMIENTO
HYDROSHIELD GENESIS XC CON OPCION
A INSERTO

Marca: UVEX HONEYWELL
Modelo: S3300HS
Código SAP: 5000009028



INSERTO LENTE HONEYWELL S3350

Marca: UVEX HONEYWELL
Modelo: S3350HS
Código SAP: 5000009034



LENTE DE POLICARBONATO
ANTIEMPAÑANTE ANTIARAÑAZOS LUNA
GRIS MARCO NEGRO RECUBRIMIENTO
HYDROSHIELD GENESIS CON OPCION A
INSERTO

Marca: UVEX HONEYWELL
Modelo: S3301HS
Código SAP: 5000009030



LENTE DE POLICARBONATO
ANTIEMPAÑANTE ANTIARAÑAZOS LUNA
AMBAR MARCO NEGRO RECUBRIMIENTO
HYDROSHIELD GENESIS XCCON OPCION
A COLOCAR INSERTO

Marca: UVEX HONEYWELL
Modelo: S3309HS
Código SAP: 5000009032



GOGGLES POLICARBONATO; LUNA:
CLARA; ANTIEMPAÑANTE

Marca: MSA

Modelo: ALTIMETER (2770CL)

Código SAP: 5000005993



SOBRELENTE LUNA CLARA

Marca: CLUTE

Modelo: OTG

Código SAP: 5000006040



ESTACION DE LIMPIEZA DE LENTES, INCLUYE:
SOLUCION DE LIMPIEZA + 2,000 TOALLITAS +
ESPEJO

Marca: UVEX

Modelo: S484

Código SAP: 5000005984



LÍQUIDO PARA LIMPIEZA DE LENTES

Marca: UVEX

Modelo: ---

Código SAP:

470 ml: 5000006015 (S471)

1 galón: 5000006016 (S482)



LÍQUIDO ANTIEMPAÑANTE, CAJA X 6 FRASCOS

Marca: UVEX

Modelo: S481

Código SAP: 5000006014



TOALLITAS DESCARTABLES X 400 UNIDADES

Marca: UVEX

Modelo: S475

Código SAP: 5000006032



CARETA TRANSPARENTE
MATERIAL PETG,

_Marca: HONEYWELL
Modelo: A8150/40
Código SAP: 5000005977



MARCO PORTA CARETA ADAPTABLE AL
CASCO (JOCKEY Y ALA ANCHA)

Marca: HONEYWELL
Modelo: CP5005
Código SAP: 5000006025



CARETA FACIAL DE POLICARBONATO
CON MENTONERA

Marca: UVEX

Modelo: S8500

Código SAP: 5000005944



VISOR DE POLICARBONATO PARA CARETA
UVEX S8500

Marca: UVEX

Modelo: S8550

Código SAP: 1000010008



GUANTES DE NITRILO-
NEOPRENO,DESECHABLES,
LARGO 9.5"

Marca: ANSELL

Modelo: 93-260

Código SAP:

TALLA S (7): 5000008938

TALLA M (8): 5000008939

TALLA L (9): 5000008940



GUANTE RESISTENTE A PRODUCTOS QUÍMICOS CON PROTECCIÓN A CORTE, LARGO:14”

Marca: ANSELL

Modelo: 58-735

Código SAP:

TALLA S(7): 5000009109

TALLA M(8): 5000009110

TALLA L(9): 5000009492



GUANTE DE NITRILO CON FORRO TEXTIL, RESISTENTE A SUSTANCIAS A CIERTAS SUSTANCIAS QUÍMICAS E HIDROCARBUROS, ACABADO RUGOSO, LARGO:14”

Marca: SHOWA

Modelo: NSK24

Código SAP:

TALLA (S): 5000005511

TALLA (M): 5000005510

TALLA (L)

TALLA (XL)



GUANTE DE NEOPRENE, LARGO: 14"
AGARRE RUGOSO

Marca: CLUTE

Modelo: NEO GRAB

Código SAP:

TALLA XL (10): 5000005503



GUANTE DE NEOPRENE, LARGO: 14"
AGARRE RUGOSO

Marca: SHOWA

Modelo: 6784R

Código SAP:

TALLA L (10): 5000005501



GUANTE DE NEOPRENE, HASTA EL
CODO, ACABADO LISO, LARGO: 18"

Marca: SHOWA

Modelo: 6797

Código SAP:

TALLA L (10): 5000005516



GUANTE DE PVC, LARGO:
24", AGARRE RUGOSO

Marca: ANSELL

Modelo: 23-201

Código SAP:

TALLA L (10): 5000005513

TALLA M (9): 5000005514



GUANTE CON RESISTENCIA A CORTE,
TEJIDO, REVESTIMIENTO DE NITRILO EN
PALMA, RESISTENTE -REPELENCIA A
GRASAS ,ACEITES, HIDROCARBUROS Y
ABRACIÓN

Marca: SHOWA

Modelo: STEX 377

Código SAP:

TALLA M (7): 5000005520

TALLA L (8): 5000005519



GUANTE RESISTENTE AL CORTE,
TEJIDO, REVESTIMIENTO DE
NITRILO EN PALMA, RESISTENTE
ABRASIÓN, COMPATIBLE CON
PANTALLAS TÁCTILES

Marca: ANSELL

Modelo: 11-561

Código SAP:

TALLA XL (10): 5000005445

TALLA L (9): 5000005446

TALLA M (8): 5000005447

TALLA S (7): 5000010233

TALLA XS (6): 500010234



GUANTE RESISTENTE AL CORTE,
REVISTIMIENTO DOBLE DE NITRILO Y ESPUMA
DE NITRILO, RESISTENTE ABRASIÓN, GRASAS Y
ACEITES

Marca: ANSELL

Modelo: 11-939

Código SAP:

TALLA M (8): 5000005443

TALLA L (9): 5000005442

TALLA XL (10) 5000005444



Nivel de Corte: A2 / B

GUANTE CON RESISTENCIA A CORTE,
TEJIDO, REVESTIMIENTO DE NITRILO EN
PALMA, RESISTENTE-RECUBRIMIENTO
TOTAL

Marca: ANSELL

Modelo: 48-706

Código SAP:

TALLA S (6): 5000005452

TALLA M (7): 5000005451

TALLA L (8): 5000005450

TALLA XL(9); 5000005453



GUANTE CON RESISTENCIA A CORTE,
TEJIDO, REVESTIMIENTO DE NITRILO
TOTAL

Marca: ANSELL

Modelo: 48-929

Código SAP:

TALLA M (7): 5000005449

TALLA L (8): 5000005448



GUANTE DE NITRILO, RESISTENTE A SUSTANCIAS QUÍMICAS, SIN REVESTIMIENTO, LARGO: 13", ESPESOR: 0.38 MM

Marca: SHOWA

Modelo: 727

Código SAP:

TALLA S (7): 5000005507

TALLA M (8): 5000005509

TALLA L (9): 5000005508



GUANTE DE NITRILO, RESISTENTE A SUSTANCIAS QUÍMICAS, SIN REVESTIMIENTO, LARGO: 19", ESPESOR: 0.56 MM (HASTA EL CODO)

Marca: SHOWA

Modelo: 747

Código SAP:

TALLA S (7): 5000005506

TALLA M (8): 5000005505

TALLA L (9): 5000005504



GUANTE RIESGO MECANICO ANTI IMPACTO

Marca: MCR

Modelo: IP107IND

Código SAP:

TALLA L : 5000010652

TALLA M; 5000010653



GUANTE RIESGO MECANICO ANTI IMPACTO RESISTENTE A QUIMICOS

Marca: HEXARMOR

Modelo: HEXCHEM 7072

Código SAP:

TALLA S: 5000010576

TALLA M: 5000010577

TALLA L: 5000010578



TRAJE PARA RESCATE EN RELAVES , COLOR
ROJO CON REFUERZOS NEGROS,
POLIURETANO TERMOPLASTICO

Marca: ANSELL

Modelo: VIKING HAZTECH

Código SAP:

L: 5000005771

XL: 5000005772



MAMELUCO DESECHABLE TIPO 5 Y 6,
BLANCO, RESISTENCIA A GRASAS,
COSTURAS UNIDAS Y CAPUCHA

Marca: MICROGARD

Modelo: 1800 STANDARD

Código SAP:

S(48): 5000005557

M(50): 5000005556

L(52): 5000005555

XL(54): 5000005558

XXL(56): 5000005559



MAMELUCO DESECHABLE TIPO 3, 4 Y 5,
AMARILLO, HERMÉTICO A LÍQUIDOS,
COSTURAS COSIDAS Y RIBETEADAS Y
CAPUCHA

Marca: MICROGARD

Modelo: 2300 PLUS

Código SAP:

S(48): 5000005542

M(50): 5000005541

L(52): 5000005540

XL(54): 5000005543



MAMELUCO DESECHABLE TIPO 5 Y 6,
BLANCO, COSTURA SIMPLE Y CAPUCHA

Marca: DUPONT

Modelo: Tyvek 500 -Lakeland Micromax

Código SAP:

M(50): 5000005552

L(52): 5000005553

XL(54): 5000005554



REEMPLAZO TEMPORAL DE MICROGARD 1800

MAMELUCO DESECHABLE TIPO 3, 4 Y 5,
AMARILLO, COSTURA TERMOSELLADA Y
CAPUCHA

Marca: DUPONT

Modelo: Tychem 2000

Código SAP:

M(50): 5000005424

L(52): 5000005423

XL(54): 5000005425



REEMPLAZO TEMPORAL DE MICROGARD 2300

MAMELUCO DESECHABLE TIPO 5 Y 6,
BICOLOR CON CINTA REFLECTIVA Y
CAPUCHA

Marca: LAKELAND

Modelo: MICROMAX NS

Código SAP:

M(50): 5000005561

L(52): 5000005560

XL(54): 5000005562



MAMELUCO DESECHABLE TIPO 4, 5 Y 6,
BLANCO CON ESPALDA RESPIRABLE Y
CAPUCHA

Marca: LAKELAND

Modelo: MICROMAX NS Cool Suit (EMNC428)

Código SAP:

M(50): 5000005551

L(52): 5000005550

XL(54): 5000005573



PANTALON DE JEBE AMARILLO;
IMPERMEABLE, 0.7 MM DE ESPESOR

Marca: CONFECCIÓN NACIONAL

Código SAP:

S(38): 5000005666

M(40): 5000005665

L(42): 5000005664

XL(44): 5000005667



CASACA DE JEBE AMARILLO,
IMPERMEABLE, 0.7 MM DE ESPESOR
CON CINTAS REFLECTIVAS;

Marca: CONFECCIÓN NACIONAL

Código SAP:

S(38): 5000005404

M(40): 5000005403

L(42): 5000005402

XL(44): 5000005405



CAPOTÍN PVC IMPERMEABLE CON CAPUCHA,
COLOR:AMARILLO; LARGO: 1.15M; ESPESOR:
35MM (PARA LLUVIA)

Marca: CONFECCIÓN NACIONAL

Código SAP:

Talla estándar: 5000005328



RODILLERA CON ACOLCHADO DE GEL

Marca: SNAP ON

Modelo: KNEEPAD 3

Código SAP: 5000005748



MAMELUCO IMPERMEABLE CON CUELLO TIPO ALTO Y CAPUCHA OCULTA
INCLUYE CINTAS REFLECTIVAS DE ALTA ÁREA (DELANTERO, TRASERO Y MANGAS)
TELA NOTWEX REFLECTIVO (IMPERMEABLE, RESPIRABLE, REPELENTE)

MAMELUCO NOTWEX IMPERM AMLI C/LOG

Marca: Confección Nacional –EXIGE
ANSI 107-2020 para “Ropa de Alta Visibilidad”
Código SAP:

Talla S:500010299
Talla M: 500010300
Talla L: 500010301
Talla XL : 500010302



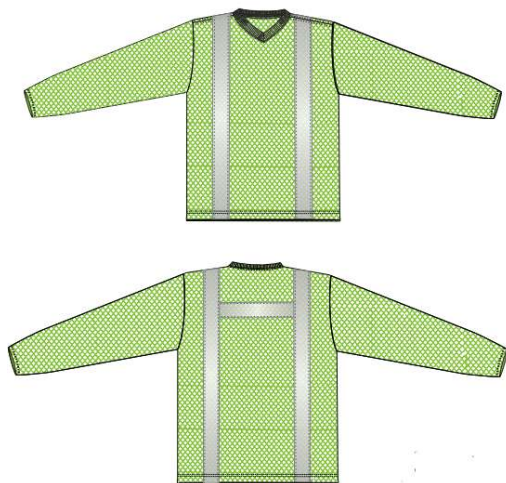
POLO MALLA, MANGA LARGA CON CINTAS REFLECTIVAS, VERDE LIMÓN

Marca: FABRICACION NACIONAL

Código SAP:

M: 500000 5738 POLO MALLA M/REDVDLI C/LOG

L: 5000005737 POLO MALLA M/REDVDLI C/LOG



POLO MALLA, MANGA CORTA CON CINTAS REFLECTIVAS, VERDE LIMÓN

POLO MALLA PE M/CORT RED VDLI C/LG

Marca: FABRICACION NACIONAL

| Material | Texto breve | Descripción ampliada |
|----------|---|---|
| 5000005 | POLO ALG M/CORT V VDLI 730 C/LG T:L | POLO; 100% ALGODON (JERSEY 20/1); MANGA CORTA; CUELLO V; VERDE LIMON; CON LOGO EN PECHO; MALLAS LATERALES; CINTA REFLECTIVA 3M PLOMO/PLATA 2" EN TORSO; TALLA: L (52) |
| 5000005 | POLO ALG M/CORT V VDLI 731 C/LG T:M | POLO; 100% ALGODON (JERSEY 20/1); MANGA CORTA; CUELLO V; VERDE LIMON; CON LOGO EN PECHO; MALLAS LATERALES; CINTA REFLECTIVA 3M PLOMO/PLATA 2" EN TORSO; TALLA: M (50) |
| 5000005 | POLO ALG M/CORT V VDLI 732 C/LG T:S | POLO; 100% ALGODON (JERSEY 20/1); MANGA CORTA; CUELLO V; VERDE LIMON; CON LOGO EN PECHO; MALLAS LATERALES; CINTA REFLECTIVA 3M PLOMO/PLATA 2" EN TORSO; TALLA: S (48) |
| 5000005 | POLO ALG M/CORT V VDLI 733 C/LG T:XL | POLO; 100% ALGODON (JERSEY 20/1); MANGA CORTA; CUELLO V; VERDE LIMON; CON LOGO EN PECHO; MALLAS LATERALES; CINTA REFLECTIVA 3M PLOMO/PLATA 2" EN TORSO; TALLA: XL (54) |
| 5000005 | POLO ALG M/CORT V VDLI 734 C/LG T:XS | POLO; 100% ALGODON (JERSEY 20/1); MANGA CORTA; CUELLO V; VERDE LIMON; CON LOGO EN PECHO; MALLAS LATERALES; CINTA REFLECTIVA 3M PLOMO/PLATA 2" EN TORSO; TALLA: XS (46) |
| 5000005 | POLO ALG M/CORT V VDLI 735 C/LG T:XXL | POLO; 100% ALGODON (JERSEY 20/1); MANGA CORTA; CUELLO V; VERDE LIMON; CON LOGO EN PECHO; MALLAS LATERALES; CINTA REFLECTIVA 3M PLOMO/PLATA 2" EN TORSO; TALLA: XXL (56) |
| 5000005 | POLO ALG M/CORT V VDLI 736 C/LGT:XXXL | POLO; 100% ALGODON; MANGA CORTA; CUELLO V; VERDE LIMON; CON LOGO EN PECHO; MALLAS LATERALES; CINTA REFLECTIVA 3M PLOMO/PLATA 2" EN TORSO; TALLA: XXXL(58) |
| 5000010 | POLO MALLA PE M/CORT RED VDLI C/LG T:S | POLO MALLA; 100% POLIESTER / WAFER; MANGA CORTA; CUELLO REDONDO; VERDE LIMON; CON LOGO ESTAMPADO EN PECHO; CINTA REFLECTIVA HORIZONTALES PECHO ESPALDA Y LINEA VERTICAL ESPALDA 3M PLOMO/PLATA 2"; CON BASTA; TALLA: S |
| 5000010 | POLO MALLA PE M/CORT RED VDLI C/LG T:M | POLO MALLA; 100% POLIESTER / WAFER; MANGA CORTA; CUELLO REDONDO; VERDE LIMON; CON LOGO ESTAMPADO EN PECHO; CINTA REFLECTIVA HORIZONTALES PECHO ESPALDA Y LINEA VERTICAL ESPALDA 3M PLOMO/PLATA 2"; CON BASTA; TALLA: M |
| 5000010 | POLO MALLA PE M/CORT RED VDLI C/LG T:L | POLO MALLA; 100% POLIESTER / WAFER; MANGA CORTA; CUELLO REDONDO; VERDE LIMON; CON LOGO ESTAMPADO EN PECHO; CINTA REFLECTIVA HORIZONTALES PECHO ESPALDA Y LINEA VERTICAL ESPALDA 3M PLOMO/PLATA 2"; CON BASTA; TALLA: L |
| 5000010 | POLO MALLA PE M/CORT RED VDLI C/LG T:XL | POLO MALLA; 100% POLIESTER / WAFER; MANGA CORTA; CUELLO REDONDO; VERDE LIMON; CON LOGO ESTAMPADO EN PECHO; CINTA REFLECTIVA HORIZONTALES PECHO ESPALDA Y LINEA VERTICAL ESPALDA 3M PLOMO/PLATA 2"; CON BASTA; TALLA: XL |

POLO DE ALGODON, MANGA CORTA CON CINTAS REFLECTIVAS, VERDE LIMÓN

Marca: FABRICACION NACIONAL

Código SAP:

XXL:5000005735

XL:5000005733

L:5000005730

M:5000005731

S:5000005732

XS:5000005734



POLO DE ALGODON, MANGA CORTA CON CINTAS REFLECTIVAS, VERDE LIMÓN

Marca: FABRICACIÓN NACIONAL

Código SAP:

S: 5000005732

M: 5000005731

L: 5000005730

XL: 5000005733

XLL: 5000005735

XLLL: 5000005736

CORREA PORTA LÁMPARA DE NYLON,
LARGO 42", CON ANILLO DORSA D

Marca: FABRICACION NACIONAL

Código SAP: 5000005420



CORTA VIENTO TIPO TAPASOL,
IMPERMEABLE **CON** FORRO POLAR,
VERDE LIMÓN

Marca: FABRICACION NACIONAL
Código SAP: 5000005966



CORTA VIENTO TIPO TAPASOL, DRILL
SIN FORRO, VERDE LIMÓN

Marca: FABRICACION NACIONAL
Código SAP: 5000005965



MAMELUCO POLYSTEL VERDE LIMÓN, SIN FORRO (TELA GRUESA)

Marca: CONFECCIÓN NACIONAL

Código SAP:

XS(46): 5000005626

S(48): 5000005624

M(50): 5000005622

L(52): 5000005623

XL(54): 5000005625

XXL(56): 5000005627

XXXL(58): 5000005628



Chacua, Julcani, Zanja, Coimolache

MAMELUCO POLYSTEL VERDE LIMÓN, CON FORRO THINSULATE (TELA GRUESA)

Marca: CONFECCIÓN NACIONAL

Código SAP:

XS(46):5000005621

S(48): 5000005617

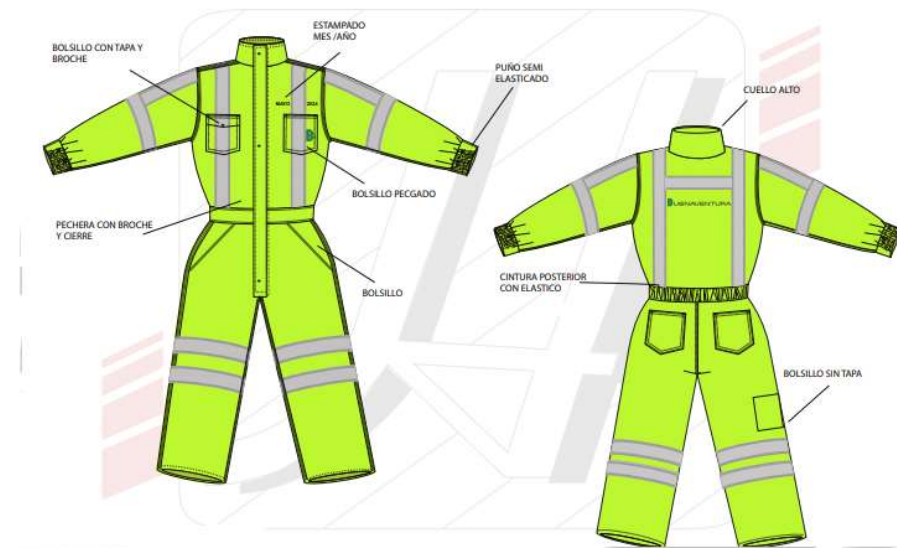
M(50): 5000005616

L(52): 5000005615

XL(54): 5000005618

XXL(56): 5000005620

XXXL(58): 5000005620



Chacua, Julcani, Zanja, Coimolache

MAMELUCO TECNOTEL BICOLOR (VERDE LIMON / AZUL), **CON FORRO**

Marca: CONFECCIÓN NACIONAL

Código SAP:

S(48): 5000005639

M(50): 5000005638

L(52): 5000005637

XL(54): 5000005640

XXL(56): 5000005641

XXXL(58): 5000005642

MAMELUCO TECNOTEL BICOLOR (VERDE LIMON / AZUL), **SIN FORRO**

MAMELUCO TCNT VDLI-AZMA S/F C/LOG

Marca: CONFECCIÓN NACIONAL

Código SAP:

XS(): **5000005648**

S(48): **5000005646**

M(50): **5000005645**

L(52): **5000005644**

XL(54): **5000005647**

XXL(56): **5000005648**

XXXL(58): **5000008642**



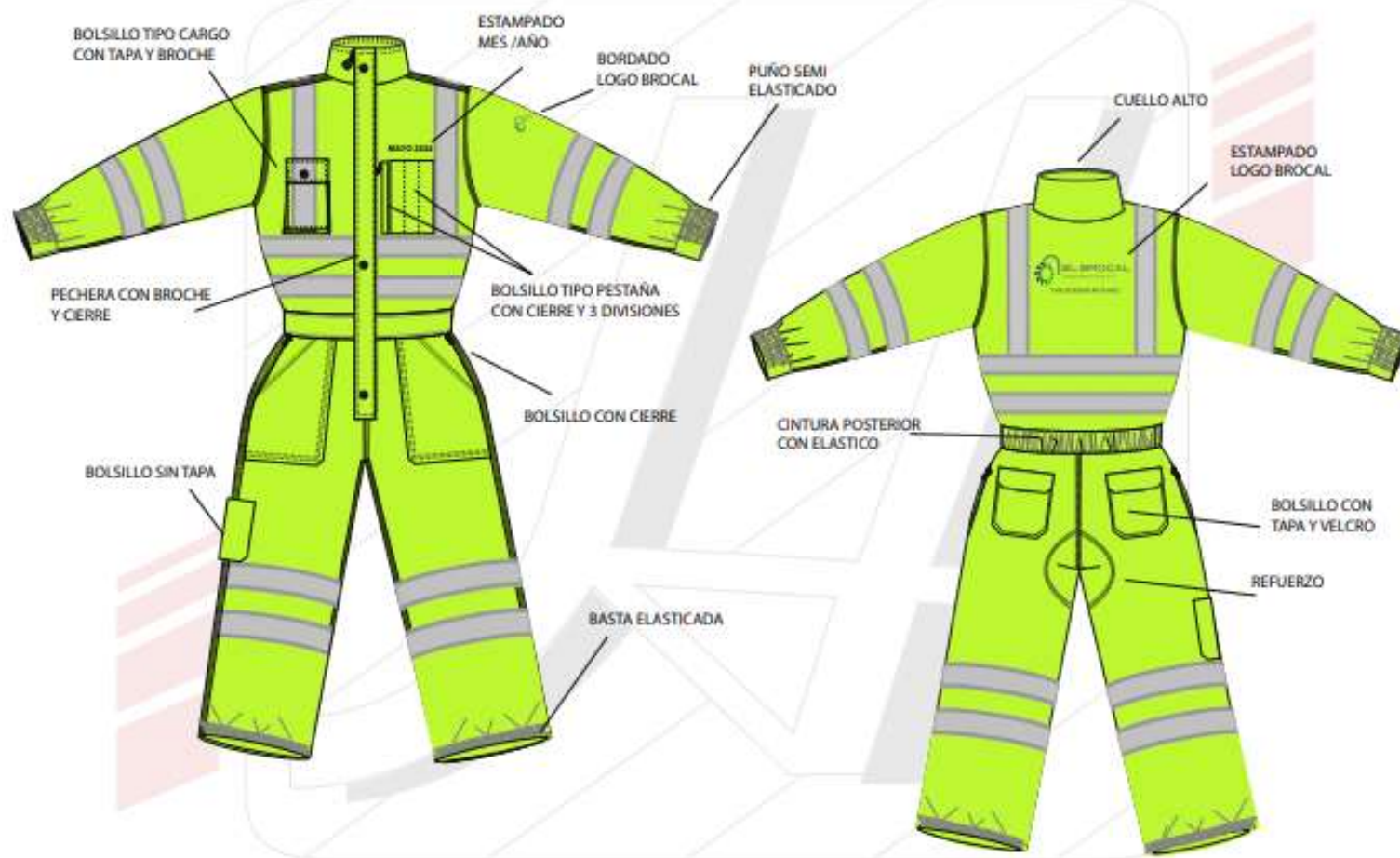
**DISEÑO MAMELUCO TECNOTEL AMARILLO LIMON -AZUL OSCURO THINSULATE 3M
Y FORRO POLAR VERDE LIMON MODELO ORCOPAMPA**



**DISEÑO MAMELUCO TECNOTEL AMARILLO LIMON -AZUL OSCURO
SIN FORRO MODELO ORCOPAMPA**



DISEÑO MAMELUCO HIPORA AMARILLO LIMON THINSULATE 3M Y FORRO TWILL MODELO EL BROCAL



SACO Y PANTALÓN POLYSTEEL VERDE
LIMÓN, SIN FORRO (tela gruesa)

Marca: CONFECCIÓN NACIONAL

Código SAP:

XS(46): 5000008591

S(48): 5000005693

M(50): 5000005692

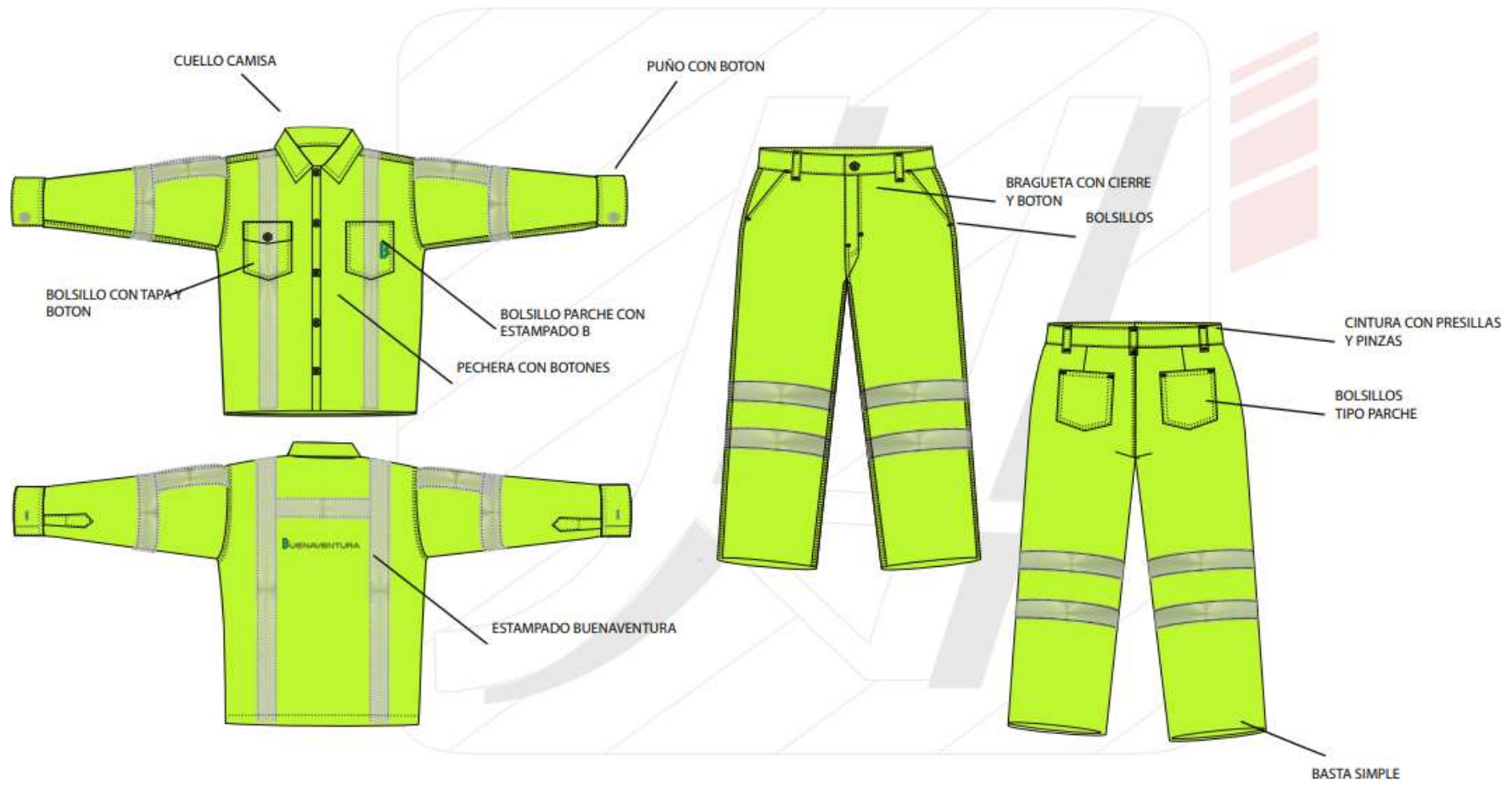
L(52): 5000005691

XL(54): 5000005694

XXL(56): 5000005695

XXXL(58): 5000005696





SACO Y PANTALÓN TECNOTEL BICOLOR (VERDE LIMON / AZUL), SIN FORRO

Marca: CONFECCIÓN NACIONAL

Código SAP:

S(48): 5000005699

M(50): 5000005698

L(52): 5000005697

XL(54): 5000005700

XXL(56): 5000005701

FICHA TECNICA CONJUNTO DE UNIFORME EN TELA
TECNOTEL - AMARILLO LIMON / AZUL MARINO
ORCOPAMPA



FICHA TECNICA CONJUNTO DE UNIFORME EN TELA
TECNOTEL - AMARILLO LIMON / AZUL MARINO
ORCOPAMPA



MAMELUCO ANTIFLAMA/INGNIFUGO ROJO,
SIN FORRO (brigadista)

Marca: CONFECCIÓN NACIONAL

Código SAP:

S(48): 5000005570

M(50): 5000005569

L(52): 5000005568

XL(54): 5000005571

MAMELUCO ANTIFLAMA/INGNIFUGO ROJO,
CON FORRO (POLAR) (brigadista)

Marca: CONFECCIÓN NACIONAL

Código SAP:

XS(46):

S(48): 5000005565

M(50): 5000005564

L(52): 5000005563

XL(54): 5000005566

XXL(56): 5000005567



MAMELUCO ANTIFLAMA/INGNIFUGO ROJO,
CON FORRO THINSULATE - TWILL
(brigadista)



Uchuchaccua, Julcani

MAMELUCO ANTIFLAMA/INGNIFUGO ROJO,
CON FORRO THINSULATE-POLAR (brigadista)



Orcopampa-Tambomayo
Va el nombre bordado de cada brigadista

PANTALON Y SACO; 100%
ALGODON; ANTIFLAMA / IGNIFUGA;
ROJO; SIN FORRO; CON LOGO;
CINTA REFLECTIVA 3M
PLOMO/PLATA 2"; BOTONES
ENPECHO; BOTON EN PUÑO; BOTA
SIN ELASTICO

Marca: CONFECCIÓN NACIONAL

Código SAP:

S(48): 5000005675

M(50): 5000005673

L(52): 5000008593

XL(54) 5000005674

DISEÑO CONJUNTO CAMISA Y PANTALON EN TELA IGNIFUGA
COLOR ROJO SIN FORRO



DISEÑO CONJUNTO CAMISA Y PANTALON EN TELA IGNIFUGA
COLOR ROJO SIN FORRO



MAMELUCO HIPORA VERDE LIMÓN, CON FORRO THINSULATE (impermeable)

Marca: CONFECCIÓN NACIONAL

Código SAP:

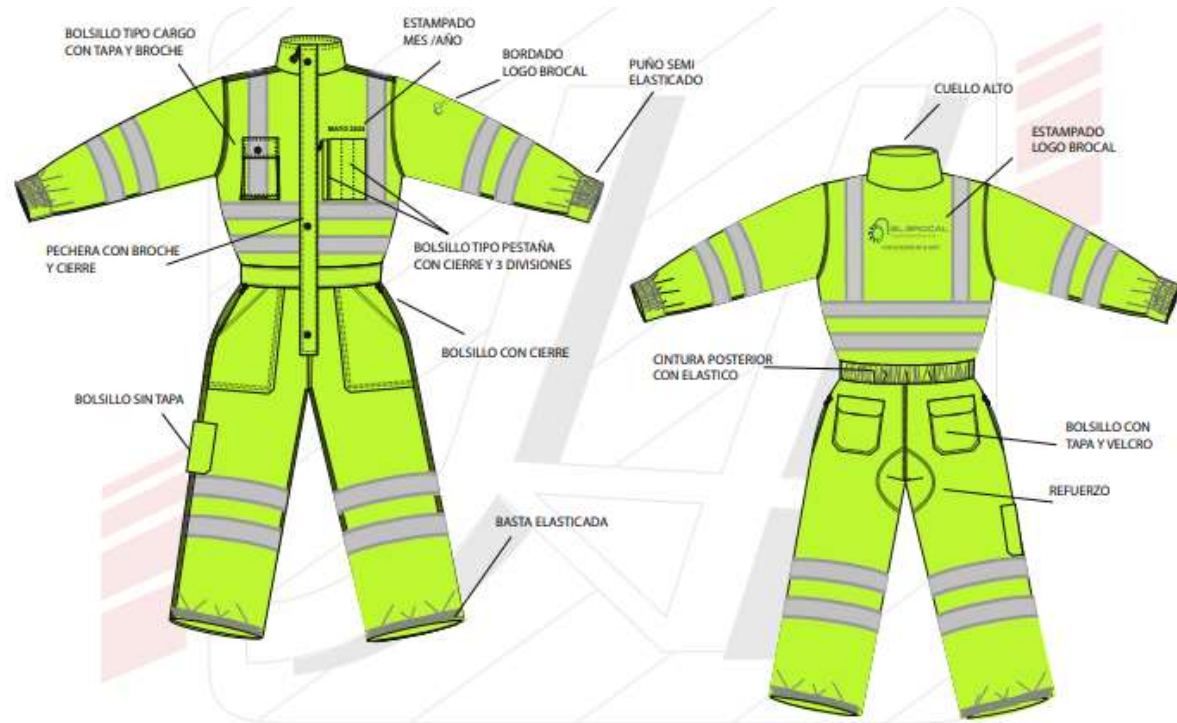
S(48): 5000005604

M(50): 5000005608

L(52): 5000005603

XL (54): 5000005605

XXL (56): 5000005606



CAMISACO TERMICO PARA DAMA DRILL TECNOLOGIA FORTEC CON FORRO THINSULATE-POPELINA

Marca: CONFECCIÓN NACIONAL

| CODIGO SAP | DESCRIPCIÓN |
|------------|--|
| 5000005322 | CAMISACO TERMICO DAMA DRILL VDLI C/F S/LOG T:S |
| 5000005321 | CAMISACO TERMICO DAMA DRILL VDLI C/F S/LOG T:M |
| 5000005320 | CAMISACO TERMICO DAMA DRILL VDLI C/F S/LOG T:L |
| 5000005323 | CAMISACO TERMICO DAMA DRILL VDLI C/F S/LOG T:XL |
| 5000005719 | PANTALON TERMICO DAMA DRILL VDLI C/F T:S |
| 5000005718 | PANTALON TERMICO DAMA DRILL VDLI C/F T:M |
| 5000005717 | PANTALON TERMICO DAMA DRILL VDLI C/F T:L |
| 5000005720 | PANTALON TERMICO DAMA DRILL VDLI C/F T:XL |



P
R
O
T
E
C
C
I
Ó
N
C
O
R
P
O
R
A
L

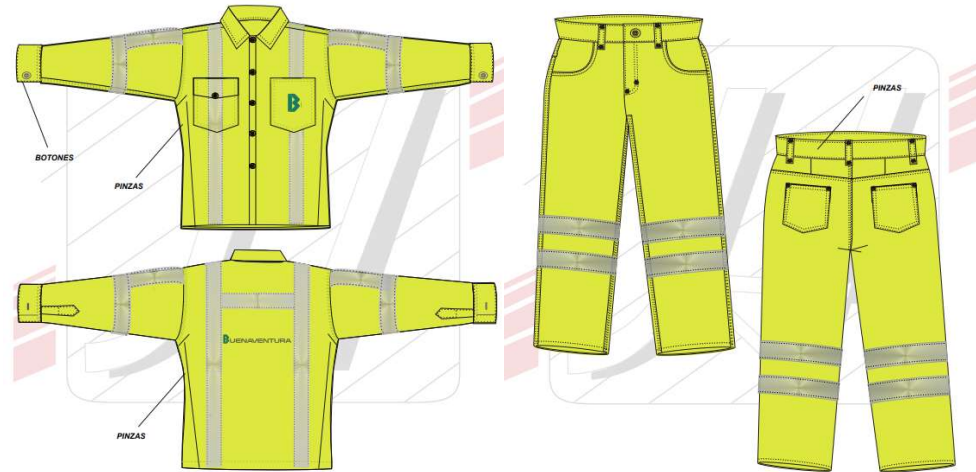
CAMISACO DRILL PARA DAMA DRILL TECNOLOGIA FORTEC

Marca: CONFECCIÓN NACIONAL

| CODIGO SAP | DESCRIPCIÓN |
|------------|---------------------------------------|
| 5000005318 | CAMISA DAMA DRILL VDLI S/F S/LOG T:S |
| 5000005317 | CAMISA DAMA DRILL VDLI S/F S/LOG T:M |
| 5000005316 | CAMISA DAMA DRILL VDLI S/F S/LOG T:L |
| 5000005319 | CAMISA DAMA DRILL VDLI S/F S/LOG T:XL |
| 5000005705 | PANTALON DAMA DRILL VDLI T:S |
| 5000005704 | PANTALON DAMA DRILL VDLI T:M |
| 5000005703 | PANTALON DAMA DRILL VDLI T:L |
| 5000005706 | PANTALON DAMA DRILL VDLI T:XL |



Dama



PROTECCIÓN CORPORAL

CHALECO TASLÁN VERDE LIMÓN, CON FORRO THINSULATE-TWILL, 5 BOLSILLOS IMPERMEABLE

Marca: CONFECCIÓN NACIONAL

Código SAP:

- S: 5000005382
- M: 5000005381
- L: 5000005380
- XL: 5000005383
- XXL: 5000005384
- XXXL: 5000005385



CHALECO DRILL 6859 (FORTEC) VERDE LIMÓN, SIN FORRO, 5 BOLSILLOS

Marca: CONFECCIÓN NACIONAL

Código SAP:

- S: 5000005364
- M: 5000005363
- L: 5000005362
- XL: 5000005365
- XXL: 5000005366
- XXXL: 5000005367



CASACA IMPERMEABLE HIPORA, FORRO OMNIHEAT
SIN THINSULATE (NO ACOLCHADO)
COLOR NEGRO Y VERDE LIMÓN CON CINTAS
REFLECTIVAS

Marca: CONFECCIÓN NACIONAL

Código SAP:

XS: 5000005338

S: 5000005340

M: 5000005339

L: 5000005343

XL: 5000005341

XXL: 5000005342

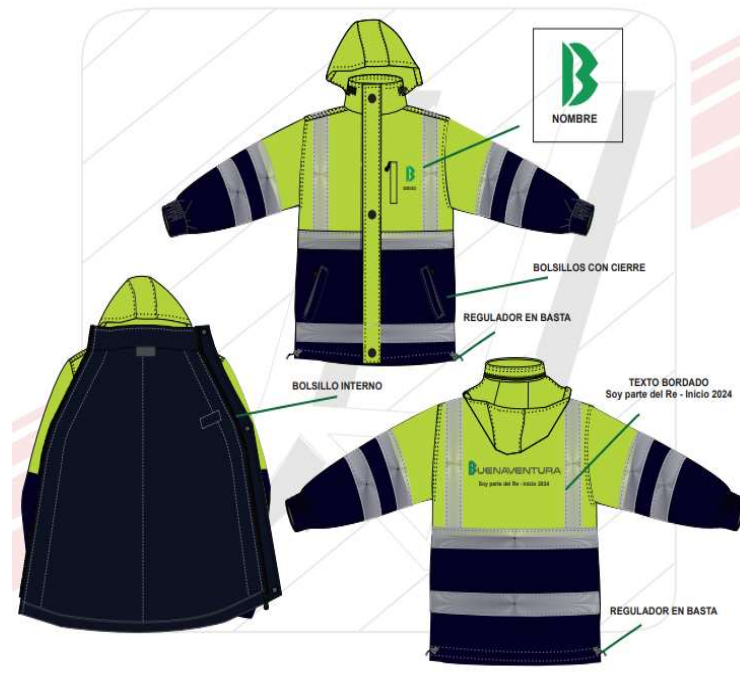


CASACA IMPERMEABLE HIPORA, FORRO OMNIHEAT Y THINSULATE COLOR NEGRO Y VERDE LIMÓN CON CINTAS REFLECTIVAS



Color: Limón y Negro

FICHA TECNICA : CASACA EN HYPORA COLOR AMARILLO LIMON Y AZUL NOCHE CON THINSULATE 3M CS100 Y OMNIHEAT- MODELO UCHUCCHACUA CABALLERO-2024



Uchuchaccua:Color: Limón y Azul Noche

Resto Unidades :Color: Limón y Negro

CHALECO; TACTICO (Brigadista)

MANGA CERO; DRILL TECNOLOGIA; ROJO; SIN FORRO; CON LOGO ESTAMPADO EN PECHO Y ESPALDA; CINTA REFLECTIVA 3M PLOMO/PLATA 1-1/2"; CON CIERRE PRINCIPAL RELAMPAGO; 3 ELASTICOS HORIZONTALES EN PECHODERECHO; 4 BOLSILLOS DELANTEROS CON TAPA Y VELCRO (PEGA-PEGA); 1BOLSILLO POSTERIOR CON TAPA Y VELCRO (PEGA-PEGA);

Marca: CONFECCIÓN NACIONAL

Código SAP:

S: 5000005376

M: 5000005377

L: 5000005374

XL: 5000005375

XXL: 5000005378

XXXL:5000005379



CASACA DE CUERO BOXCALF AMARILLO PARA SOLDADURA

Marca: HERCAZA

Código SAP:

M: 5000005335

L: 5000005334

XL: 5000005337



PANTALÓN DE CUERO BOXCALF AMARILLO PARA SOLDADURA

Marca: HERCAZA

Código SAP:

M: 5000008348

L: 5000005651

XL: 5000005654



MANDIL DE CUERO BOXCALF AMARILLO
PARA SOLDADURA

Marca: HERCAZA

Código SAP: 5000009424



ESCARPÍN DE CUERO CROMO

Marca: HERCAZA

Código SAP: 5000005928



CAPUCHA DE CUERO CROMO

Marca: HERCAZA

Código SAP: 5000005940



CAPUCHA DE PROTECCIÓN
IGNÍFUGA, TELA RESPIRABLE, NO
ARDE, NO PROPAGA, HASTA 60°C

Marca: HERCAZA

Código SAP: 5000005938



RODILLERA ALCOCHADA DE CUERO
CROMO

Marca: ---

Modelo: ---

Código SAP: 5000005747



GUANTES DE CUERO CROMO,
LARGO: 14"

Marca: HERCAZA

Código SAP: 5000005463



GUANTES DE CUERO, FORRO DE
ALGODÓN, HILO KEVLAR, LARGO:18"

Marca: STEINER

Código SAP: 5000005524



CARETA DE SOLDAR ADAPTABLE A
CASCO JOCKEY, VISOR LEVANTABLE
LUNA DE 2 x 4 ¼”.

Marca: CLUTE
Modelo: BLUE EAGLE
Código SAP: 5000005978



CARETA DE SOLDAR CON ARNÉS VISOR
LEVANTABLE LUNA DE 2 x 4 ¼”.

Marca: CLUTE
Modelo: BLUE EAGLE
Código SAP: 5000005980



Ambos códigos con dos lunas, uno transparente fijado en la careta y el otro ahumado unido al visor exterior

LUNA POLICARBONATO 2"X4-1/4"
TRANSPARENTE PARA CARETA DE
SOLDADURA CLUTE (1° CAPA)

Marca: CLUTE

Modelo: ...

Código SAP: 5000006019



LUNA VIDRIO 2"X4-1/4" AHUMADA N°12
PARA CARETA DE SOLDADURA CLUTE (2°
CAPA)

Marca: CLUTE

Modelo: ...

Código SAP: 5000006022



LUNA VIDRIO 2"X4-1/4" AHUMADA N°11
PARA CARETA DE SOLDADURA CLUTE (2°
CAPA)

Marca: CLUTE

Modelo: ...

Código SAP: 5000006021



LUNA VIDRIO 2"X4-1/4" TRANSPARENTE
PARA CARETA DE SOLDADURA CLUTE (3°
CAPA)

Marca: CLUTE

Modelo: ...

Código SAP: 5000006023



CARETA DE SOLDAR FOTOSENSIBLE,
CONTROL DE OSCURIDAD 9-13

Marca: OPTECH
Modelo: STEEL PRO
Código SAP: 5000005982



ANTEOJOS PARA SOLDADURA AUTOGENA /
OXICORTE, VISOR LEVANTABLE 2"X 2-1/4"

Marca: CLUTE
Modelo: FLIP UP
Código SAP: 5000005989



CASACA; RAYON ALUMINIZADO; HILO DE COSTURA: KEVLAR

Código SAP:
S: 1000033169
M: 1000033170
L: 1000033171
XL: 1000033172



PANTALÓN DE RAYÓN ALUMINIZADO, COSIDO EN HILO DE MONEX

Código SAP:
M: 1000014976
L: 1000014977
XL: 1000014978
XXL: 1000014979



CHAQUETA (SACON) RAYON ALUM
KEVLAR

Código SAP:

STD: 5000009388



CAPUCHA DE RAYON ALUMINIZADO CON
VISOR POLICARBONATO CLARO, CASCO
JOCKEY

Código SAP:
5000005939



CAPUCHA RAYON ALUMINIZADO;
TIPO VERDUGO; CON VISOR DORADO

Código SAP:
5000005943



CAPUCHA KEVLAR ALUMINIZADO;
CON VISOR DORADO REMOVIBLE

Código SAP:
5000005941



VISOR DORADO DE POLICARBONATO,
100X200MM, PARA CAPUCHA DE KEVLAR
ALUMINIZADO (1000024086)

Código SAP:
5000006045



PROTECTOR CORONA DE 7", PARA
CABEZA, CON SUSPENSOR

Marca: HONEYWELL

Modelo: F500

Código SAP: 5000006035

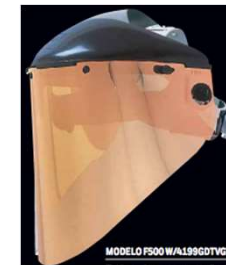


VISOR DORADO PARA ALTAS
TEMPERATURAS

Marca: HONEYWELL

Modelo: 4199GDTVGY

Código SAP: 5000006017



ESCARPÍN DE RAYÓN ALUMINIZADO

Marca: SEGUSA
Código SAP:
5000005929



GUANTE DE RAYÓN; REFUERZO DE CUERO CROMO EN PALMA Y KEVLAR, LARGO: 18";

Marca: SOLTRAK
Modelo: GRA18PKEV
Código SAP:
TALLA L: 5000005498 **(un par)**
TALLA L: 5000005494 **(guante izquierdo)**



MAMELUCO DRILL 384 AZUL ELÉCTRICO,
SIN FORRO (Conenhua/huanza)

Marca: CONFECCIÓN NACIONAL

Código SAP:

M(50): 5000005578

L(52): 5000005579

XL(54): 5000008047

XXL(56): 500000804



MAMELUCO DRILL 384 AZUL ELÉCTRICO,
CON FORRO THINSULATE (Conenhua/huanza)

Marca: CONFECCIÓN NACIONAL

Código SAP:

M(50): 5000005577

L(52): 5000005576

XL(54): 5000005574

XXL(56): 5000005575

XXXL(58): 5000005595



SACO Y PANTALÓN DRILL 384 AZUL
ELÉCTRICO, SIN FORRO (Conenhua/huanza)

Marca: CONFECCIÓN NACIONAL

Código SAP:

M(50): 5000005677

L(52): 5000005676

XL(54): 1000022769

XXL(56): 1000022770

CHALECO DRILL 384 AZUL ELÉCTRICO,
CON FORRO, 5 BOLSILLOS (Conenhua/huanza)

Marca: CONFECCIÓN NACIONAL

Código SAP:

M: 5000005355

L: 5000005354

XL: 5000005352

XXL: 5000005353



MAMELUCO; 100% ALGODON; ANTIFLAMA/IGNIFUGA;
ANARANJADO; SIN FORRO; CLASE 2; CATEGORIA 2
(ATPV 13.4CAL/CM2); CINTA REFLECTIVA 3M
PLOMO/PLATA 2"; CREMALLERA Y BROCHE EN
PECHO; PUÑO/CINTURA/BOTA CON ELASTICO; 4
BOLSILLOS DELANTEROS; 2 BOLSILLOS
POSTERIORES;

Marca: Fabricación Nacional

Codigo SAP:

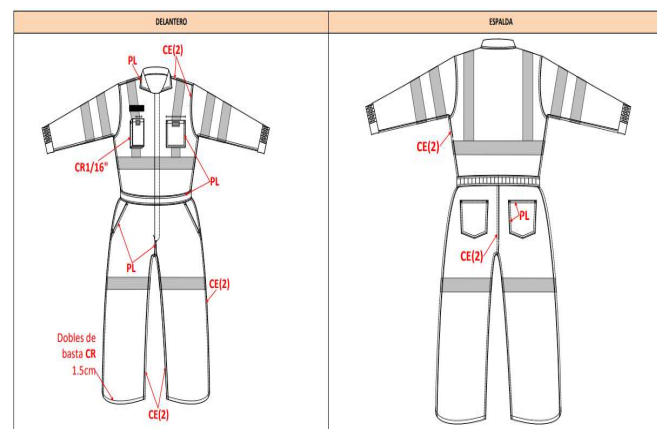
Talla M (50)5000009088

MAMELUCO; 100% ALGODON; ANTIFLAMA/IGNIFUGA;
ANARANJADO; SIN FORRO; CLASE 2; CATEGORIA 2
(ATPV 13.4CAL/CM2); SIN LOGO; CINTA REFLECTIVA
3M PLOMO/PLATA 2"; CREMALLERA Y BROCHE EN
PECHO; PUÑO/CINTURA/BOTA CON ELASTICO; 4
BOLSILLOS DELANTEROS; 2 BOLSILLOS
POSTERIORES;

Marca: Fabricación Nacional

Codigo SAP:

Talla L(52) : 5000009089



OVEROL IGNÍFUGO

88% ALGODÓN10% -NYLON-2% FIBRA ANTIESTÁTICA

COLOR: NARANJA CON GRIS

IGNÍFUGO,ANTIESTÁTICO,QUÍMICO,ARCO ELÉCTRICO:

ATPV 8,2 CAL/CM² – CAT 2

COLOR: NARANJA CON GRIS

CINTAS REFLECTANTES TIPO ZEBRA 2” EN PIERNAS,
TORSO, BRAZOS Y ESPALDA (FORMANDO “X”).

CUELLO MAO PARA MAYOR COBERTURA

COSTURAS REFORZADAS CON HILO DE ARAMIDA.

CINTURA ELASTICADA PARA CONFORT Y AJUSTE.

VARIOS BOLSILLOS FUNCIONALES PARA PORTAR

NORMAS: NFPA 2112:2018 / NFPA 70E / ASTM F1506

EN 1149-5:2018 /EN 13034:2005+A1:2009

Marca: Treck

Modelo: Absolute fire

Codigo SAP:

Talla S:

Talla M:

Talla L:



MAMELUCO INHERTEMENTE ANTIFLAMA;
TENCATE TECASAFE PLUS 700 (ASTM
F 1959/F 1959M-06AE); CATEGORIA 2 (ATPV
9.0 CAL/CM2); VERDE LIMON

Marca: INTRIAL

Código SAP:

S: 5000005658

M: 5000005656

L: 5000005655

XL: 5000005657

XXL: 5000005659



MAMELUCO INHERTEMENTE ANTIFLAMA;
TENCATE TECASAFE PLUS 700 (ASTM
F 1959/F 1959M-06AE); CATEGORIA 3 (ATPV
21.2 CAL/CM2); VERDE LIMON

Marca: INTRIAL

Código SAP:

M: 1000029784

L: 1000029783

XL: 1000029782



MAMELUCO INHERTEMENTE ANTIFLAMA;
TENCATE TECASAFE PLUS 700 (ASTM
F 1959/F 1959M-06AE); CATEGORIA 4 (ATPV
40.0 CAL/CM2); VERDE LIMON

Marca: INTRIAL
Código SAP:
S: 5000005663
M: 5000005661
L: 5000005660
XL: 5000005662
XXL: 1000030212



MAMELUCO INHERTEMENTE ANTIFLAMA;
TENCATE TECASAFE PLUS 700 (ASTM
F 1959/F 1959M-06AE); CATEGORIA 2 (ATPV 9
CAL/CM2); VERDE LIMON, CON AISLANTE
TÉRMICO THINSULATE

Marca: INTRIAL
Código SAP:
M: 5000005610
L: 5000005609



KIT PARA PROTECCION CONTRA ARCO ELÉCTRICO ATPV: 32 cal

Marca: CHICAGO PROTECTIVE

Modelo: AG32

Código SAP:

Talla M: 5000005415

Talla L: 5000005414

Chaqueta 35" Largo (SWJ-32)

Pechera 32" largo (SWB-32)

Capucha (SWH-32H-AD)

Tapa dura (HC-Color-SLT)

Guantes de goma (LRIG-2-14) Hasta 17000V Max Voltaje

Guantes protectores de cuero (LLPG-12)

Bolsa de guantes de 15 "(GB-15)

Bolsa de equipo (909-ARC)

Gafas de seguridad (SW-SG)

Tapones para los oídos (SW-EAR)



CONJUNTO DE ROPA DE PROTECCIÓN CONTRA ARCO ELÉCTRICO PRO WEAR PLUS PREMIUM (ATPV 40 CAL/CM2)

Chaqueta de protección contra arco eléctrico, overol con peto, capucha PRO-HOOD®, casco dieléctrico, bolsa SKBAG y lentes de seguridad

Marca: SALISBURY

Modelo: SK40PRG PREMIUM (PESO LIGERO)

Código SAP: 5000005418



GUANTE DIELECTRICO DE LATEX,
CLASE 00, TENSION: 0.5KV, LARGO: 36CM
CATEGORIA: AZC

Marca: REGELTEX
Modelo: GLE
Código SAP:
TALLA 8: 5000005483
TALLA 9: 5000005484



GUANTE DIELECTRICO DE LATEX,
CLASE 0, TENSION: 1KV, LARGO: 36CM
CATEGORIA: AZC

Marca: REGELTEX
Modelo: GLE
Código SAP:
TALLA 8: 5000005481
TALLA 9: 5000005482



* **A:** Ácido, **Z:** Ozono, **H:** Aceite, **C:** Muy baja temperatura, **R:** A+Z+H

GUANTE DIELECTRICO DE LATEX,
CLASE 1, TENSION: 7.5KV, LARGO: 36CM
CATEGORIA: AZC

Marca: REGELTEX
Modelo: GLE
Código SAP:
TALLA 9: 5000005485



GUANTE DIELECTRICO DE LATEX,
CLASE 2, TENSION: 17KV, LARGO: 36CM
CATEGORIA: RC

Marca: REGELTEX
Modelo: GLE
Código SAP:
TALLA 8: 5000005477
TALLA 9: 5000005478
TALLA 11: 5000005476



* **A:** Ácido, **Z:** Ozono, **H:** Aceite, **C:** Muy baja temperatura, **R:** A+Z+H

GUANTE DIELECTRICO DE LATEX,
CLASE 3, TENSION: 26.5KV, LARGO: 36CM
CATEGORIA: RC

Marca: REGELTEX
Modelo: GLE
Código SAP:
TALLA 8: 5000005486
TALLA 9: 5000005487



GUANTE DIELECTRICO DE LATEX,
CLASE 4, TENSION: 36KV, LARGO: 41CM
CATEGORIA: RC

Marca: REGELTEX
Modelo: GLE
Código SAP:
TALLA 9: 5000005480
TALLA 11: 5000005479



* **A:** Ácido, **Z:** Ozono, **H:** Aceite, **C:** Muy baja temperatura, **R:** A+Z+H

SOBREGUANTE DE CUERO PARA GUANTES DIELECTRICOS, LARGO:

Marca: REGELTEX

Modelo: GLE

Código SAP:

TALLA 8: 5000005751

TALLA 9: 5000005752



GUANTE DE ALGODÓN, PARA GUANTES DIELECTRICOS (EVITAR TRANSPIRACIÓN)

Marca: SIBILE SAFE

Modelo: G86D

Código SAP:

TALLA ÚNICA: 5000005440



VERIFICADOR NEUMÁTICO DE GUANTES DIELÉCTRICOS

Marca: REGELTEX

Modelo: RGX-VP

Código SAP: 1000027040



CASCO PARA TRABAJOS EN ALTURA, 6
PUNTOS DE ANCLAJE, BLANCO; CLASE E

Marca: PETZL

Modelo: VERTEX (A010AA00)

Código SAP: 5000005963



PANTALLA DE PROTECCIÓN CLARA; USO
CON CASCOS VERTEX

Marca: PETZL

Modelo: A015AA00

Código SAP: 5000006030



PANTALLA DE PROTECCIÓN OSCURA; USO
CON CASCOS VERTEX

Marca: PETZL

Modelo: A015BA00

Código SAP: 5000006029



LINEA DE VIDA DOBLE, 1.80M, CON
AMORTIGUADOR DE IMPACTO, CABLE DE
ACERO 1/4"; 3 MOSQUETONES 3/4"

Marca: PROTECTA

Modelo: 1340451

Código SAP: 5000006173



Para trabajos en caliente

ESLINGA DE POSICIONAMIENTO
REGULABLE, 2.4M, POLIÉSTER,
CAPACIDAD 141KG.

Marca: DBI SALA

Modelo: 1234070

Código SAP: 5000006161



LINEA DE VIDA DOBLE, 1.80M; CON AMORTIGUADOR DE IMPACTO; CINTA 1"; 1 GANCHO 3/4"; 2 GANCHOS 2-1/2" CON LINEAS CORRUGABLES

Marca: PROTECTA 3M
Modelo: 1342125
Código SAP: 5000006174



Ganchos grandes

LINEA DE VIDA DOBLE, 1.80M; CON AMORTIGUADOR DE IMPACTO; CINTA 1"; 1 GANCHO 3/4"; 2 GANCHOS 2-1/2"

Marca: PROTECTA
Modelo: 1340180
Código SAP: 5000006176



Ganchos grandes

LINEA DE VIDA; DOBLE; HORIZONTAL;
TEMPORAL / PORTATIL; ACERO
GALVANIZADO; LONGITUD: 18M (60');
CAPACIDAD: 59KG A 141KG; RESISTENCIA:
6744LB (30KN); NORMA: 1926.502; 10219288
[MSA]; CON CORREAS DE ANCLAJE

Marca: MSA
Modelo: 10219288
Código SAP: 5000009011



LINEA DE VIDA, AUTORRETRACTIL;
CABLE DE ACERO INOXIDABLE, 6M

Marca: MSA
Modelo: V-TEC 63306-00AEU
Código SAP: 5000006170



Para trabajos pesados

CONECTOR DE ANCLAJE, NYLON, LARGO: 6'; ANCHO: 2"; 2 ANILLOS "D" EN LOS EXTREMOS; 5,000LB TENSION

Marca: MILLER
Modelo: 6FTGN (8183)
Código SAP: 5000006151



HONEYWELL ESTA DESABASTECIDO EN PERU

CONECTOR DE ANCLAJE, NYLON, LARGO: 6'; ANCHO: 3"; 2 ANILLOS "D" EN LOS EXTREMOS; 5,000LB TENSION

Marca: PROTECTA 3M
Modelo: AJ450A6
Código SAP: 5000006150



CORREA ANTITRAUMA, PARA
SUSPENDERSE EN CASO DE CAIDA

Marca: DBI SALA

Modelo: 9501403

Código SAP: 5000006152



ARNES DE 4 ANILLOS MODELO
CRUZADO CON PROTECCION
LUMBAR Y AJUSTE RAPIDO

Marca: MSA
Modelo: 10194897
Código SAP: 5000006129



ARNES DE 4 ANILLOS MODELO TIPO
H PARA ASCENSO Y DESCENSO

Marca: PROTECTA
Modelo: 1161511
Código SAP: 5000006130



ARNES RECUBIERTO DE POLIURETANO; 4 ANILLOS D (1 PECHO, 1 ESPALDA Y 2 LATERALES)

Marca: PROTECTA
Modelo: 1171261
Código SAP: 5000006135



LINEA DE VIDA AUTORRETRACTIL, CABLE GALVANIZADO; GANCHO CON BLOQUEO AUTOMÁTICO Y APERTURA DE DOBLE ACCIÓN; 2.4M

Marca: DBI SALA
Modelo: NANO LOK 3500231
Código SAP: 5000008268



Para trabajos en ambientes corrosivos / grasas

BOTAS DE JEBE DIELECTRICA, PLANTILLA ANTIPERFORANTE, PUNTERA DE COMPOSITE, PROTECCIÓN METATARSAL, COLOR NEGRO, 14”

Marca: SEGUSA

Modelo: NITRO DIEMETATARSAL

Código SAP:

| | |
|----------------|---------------------------------|
| 36: 5000005783 | 41: 5000005788 |
| 37: 5000005784 | 42: 5000005789 |
| 38: 5000005785 | 43: 5000005790 |
| 39: 5000005786 | 44: 5000005791 |
| 40: 5000005787 | 45: 5000005792 |
| | 46: 5000005780 (modelo antiguo) |



TALLAS SUPERIORES:

BOTAS DE CAUCHO DIELECTRICA, PLANTILLA ANTIPERFORANTE, PUNTERA DE COMPOSITE, PROTECCIÓN METATARSAL, COLOR NEGRO Y AMARILLO

Marca: TRECK

Modelo: V FLEX -M500

Código SAP:

| |
|----------------|
| 47: 5000010062 |
| 48: 5000010072 |



BOTAS DE JEBE DIELECTRICA,
PLANTILLA ANTIPERFORANTE, PUNTERA
DE COMPOSITE, PROTECCIÓN
METATARSAL, COLOR NEGRO, MUSLERAS
(29")

Marca: SEGUSA

Modelo: NITRO MUSLERA METATARSAL

Código SAP:

40: 5000005793

41: 5000005794

42: 5000005795

43: 5000005796

44: 1000027495



BOTÍN DE CUERO IMPERMEABLE,
DIELÉCTRICO, PROTECCIÓN
METATARSAL, PUNTERA COMPOSITE,
PLANTILLA ANTIPERFORANTE

Marca: SEGUSA

Modelo: EAGLE

Código SAP:

38: 1000024506 42: 1000024509
39: 1000024505 43: 1000024510
40: 1000024508 44: 1000024511
41: 1000024507



BOTÍN DE CUERO AISLANTE, PUNTERA
COMPOSITE, PLANTILLA ANTIPERFORANTE

Marca: TRECK

Modelo: VFLEXV77

Código SAP:

5000009751 BOTIN CUERO DIEL 35 VFLEX V77 TRECK UNSX
5000009752 BOTIN CUERO DIEL 36 VFLEX V77 TRECK UNSX
5000009753 BOTIN CUERO DIEL 37 VFLEX V77 TRECK UNSX
5000009754 BOTIN CUERO DIEL 38 VFLEX V77 TRECK UNSX
5000009755 BOTIN CUERO DIEL 39 VFLEX V77 TRECK UNSX
5000009756 BOTIN CUERO DIEL 40 VFLEX V77 TRECK UNSX
5000009757 BOTIN CUERO DIEL 41 VFLEX V77 TRECK UNSX
5000009758 BOTIN CUERO DIEL 42 VFLEX V77 TRECK UNSX
5000009759 BOTIN CUERO DIEL 43 VFLEX V77 TRECK UNSX
5000009760 BOTIN CUERO DIEL 44 VFLEX V77 TRECK UNSX
5000009761 BOTIN CUERO DIEL 45 VFLEX V77 TRECK UNSX
5000009762 BOTIN CUERO DIEL 46 VFLEX V77 TRECK UNSX



Norma Europea
CE EN ISO 20345:2022
SB FO PS WPA SR

ASTM INTERNATIONAL
ASTM F2413-18
M/IC
PR EH

**BLOQUEADOR SOLAR EN CREMA FPS 90,
SACHET DE 10G (CAJA X 20 UNIDADES)**

Marca: BAHÍA
Modelo: FACES
Código SAP: 5000007820



**BLOQUEADOR SOLAR EN CREMA FPS 90,
DISPENSADOR DE 1 LITRO**

Marca: BAHÍA
Modelo: FACES
Código SAP: 5000007819



**BLOQUEADOR SOLAR EN CREMA FPS 90,
TUBO DE 60 ML**

Marca: BAHÍA
Modelo: FACES
Código SAP: 5000007821



**LIPSTICK PROTECTOR LABIAL EN BARRA,
FPS 45**

Marca: BAHÍA
Modelo: SOLAR
Código SAP: 5000007418



LÁMPARA MINERA INALÁMBRICA, CON
SOPORTE PARA TAG (NO INCLUIDO)

Marca: RIGEL

Modelo: CT-110

Código SAP: 5000005536

LÁMPARA MINERA INALÁMBRICA, SIN
SOPORTE PARA TAG

Marca: RIGEL

Modelo: CT-110

Código SAP: 5000005535



SOPORTE DE CABEZA PARA LÁMPARA
MINERA (USO SIN CASCO), NEOPRENO,
4X30CM

Marca: WISDOM

Código SAP: 1000032589



L
Á
M
P
A
R
A

M
I
N
E
R
A

CHALECO TECNOTEL VERDE LIMON CON
CINTA REFLECTIVA SIN FORRO, 14 BOLSILLOS
(EXPLORACIONES)

Marca: CONFECCIÓN NACIONAL

Código SAP:

S: 5000005394

M: 5000005391

L: 5000005392

XL: 5000005393

XXL: 5000005395



CHALECO DRILL 6859 BEIGE, SIN FORRO, 14
BOLSILLOS (exploraciones)

Marca: CONFECCIÓN NACIONAL

Código SAP:

M: 5000005357

L: 5000005356

XL: 5000005358

XXL: 1000026360



BASTON DE TREKKING; 65-135CM;
ALUMINIO

Marca: CAMPING CENTER

Modelo: 65135

Código SAP: 5000006627



VISERA DE PROTECCIÓN SOLAR PARA CASCO JOCKEY

Marca: MSA

Modelo: (697290)

Código SAP: 5000005974

